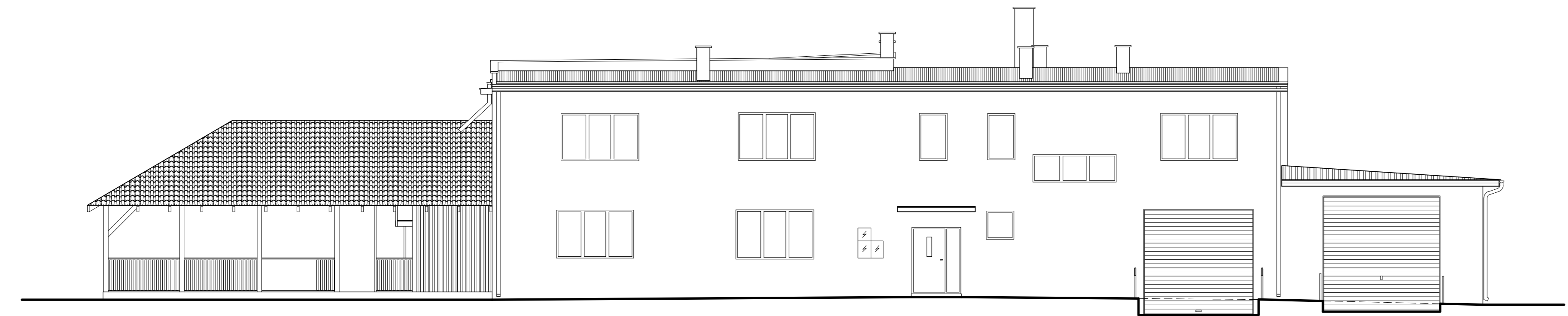
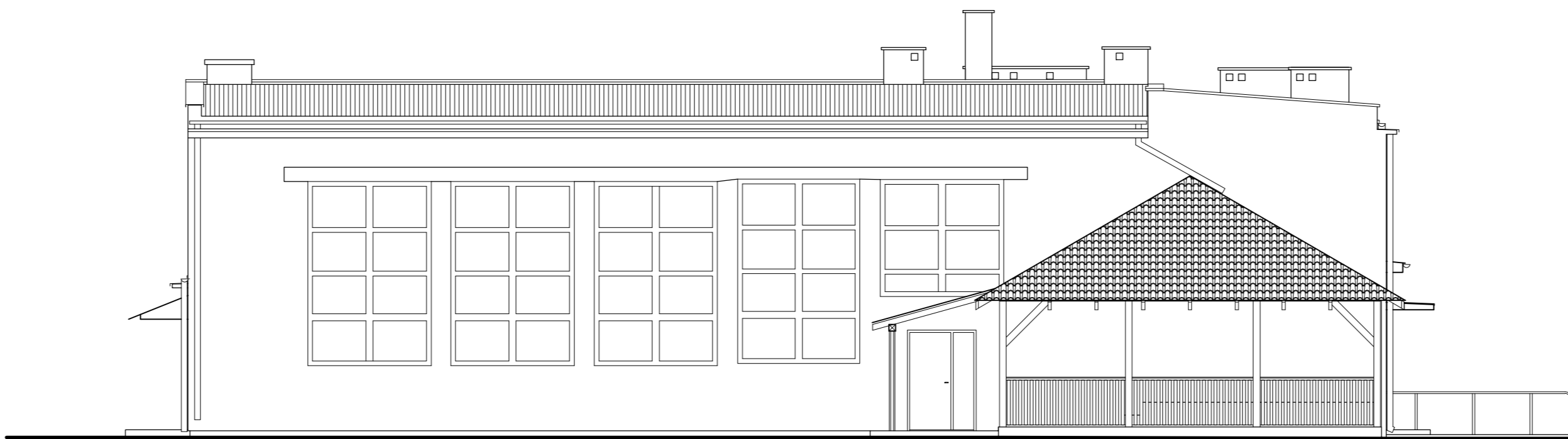


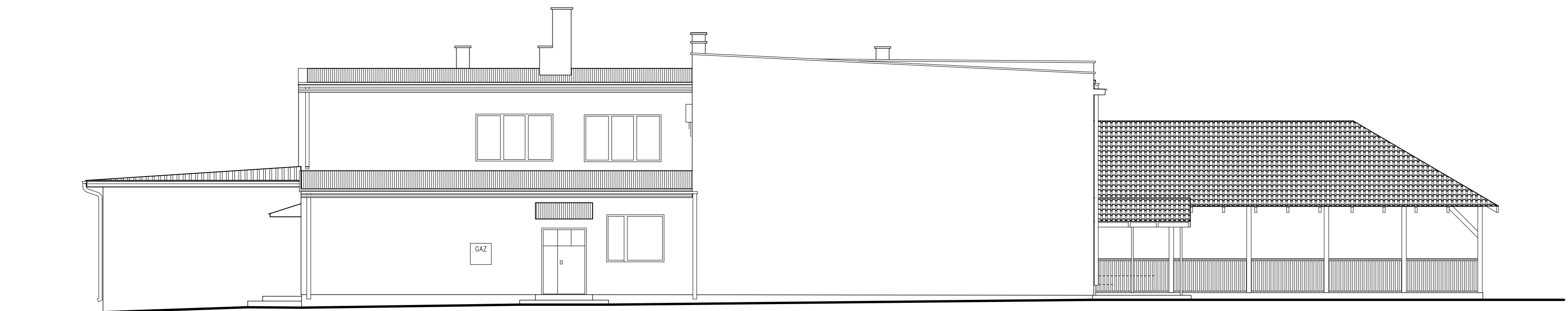
ELEWACJA WSCHODNIA – FRONTOWA
1:100



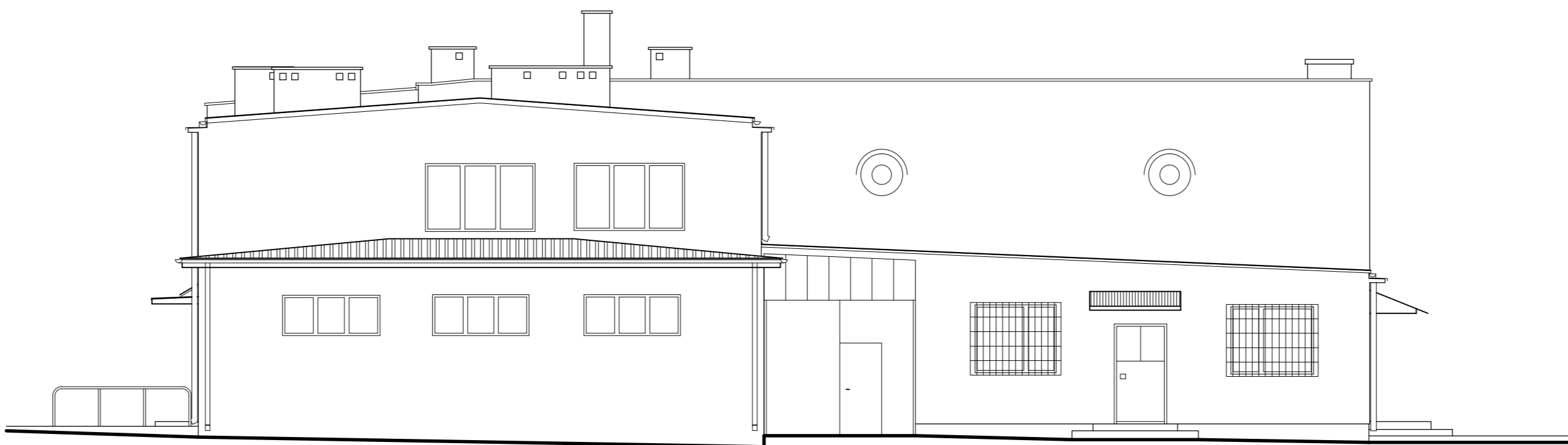
ELEWACJA POŁUDNIOWA – BOCZNA
1:100



ELEWACJA ZACHODNIA – TYLNA
1:100



ELEWACJA PÓŁNOCNA – BOCZNA
1:100



BIURO AUTORSKIE:	LIDER:	PRACOWNIA PROJEKTOWA EWA WOJCIECHOWSKA-SKRABACZ ILKOWICE, ul. Partyzantów 42, 33-131 Leg. Tarnowski NIP: 777-179-74-95
	PARTNER:	 PRZEDSIĘBIORSTWO INŻYNIERYJNO-BUDOWLANE Jarosław Skrabacz ul. Wolności 42, 33-103 Leg. Tarnowski tel. 014 645733
INWESTOR:	GMINA ROPCZYCE ul. Krisego 1, 39-100 Ropczyce	
ZADANIE INWESTYCYJNE:	„REMONT, ROZBUDOWA I PRZEBUDOWA BUDYNKU REMIZY OSP W LUBZINIE”	
TEMAT:	BUDOWA ALTANY ORAZ INFRASTRUKTURY TECHNICZNEJ	
LOKALIZACJA:	LUBZINA, dz. nr ewid. 482/17, 482/5	
BRANŻA:	ARCHITEKTURA	STADIUM: INWENTARYZACJA
OPRACOWAŁ:	mgr inż. Jarosław SKRABACZ	Do projektu nie ograniczono w szczególności odpowiedzialności art. 21 § 2005
OPRACOWAŁ:	mgr inż. arch. Ewa Wojciechowska-Skrabacz	
TREŚĆ RYSUNKU:	INWENTARYZACJA ELEWACJE	SKALA: 1:100 DATA: luty 2011 NUMER RYSUNKU: A-07